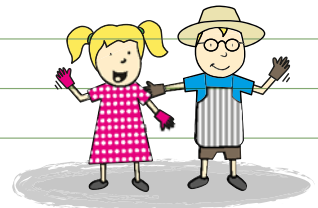
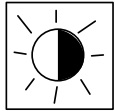


BHR

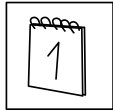
Mon espace potager
Junior
Le radis



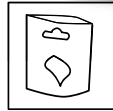
Les astuces
des p'tits jardiniers !



Exposition
Au soleil.



Quand planter ?
De mars à
septembre

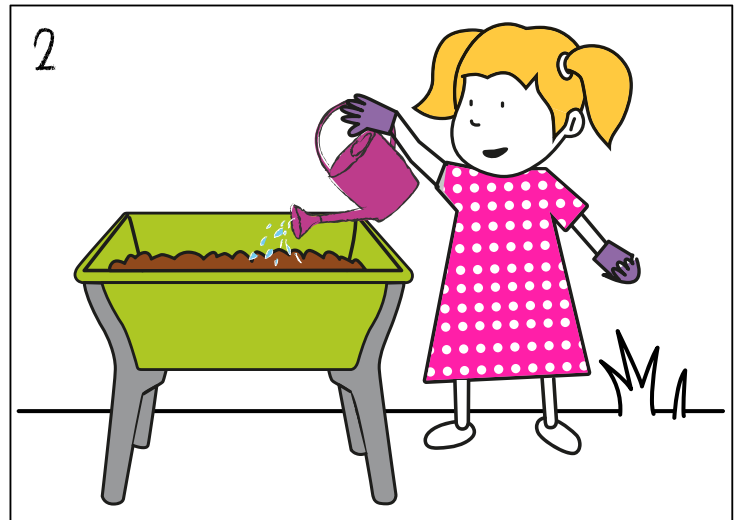


Quelles variétés ?
Des radis de
18 jours.

Le radis fait partie de la famille des crucifères, comme les choux et les navets. C'est une plante annuelle, qui forme une racine comestible.



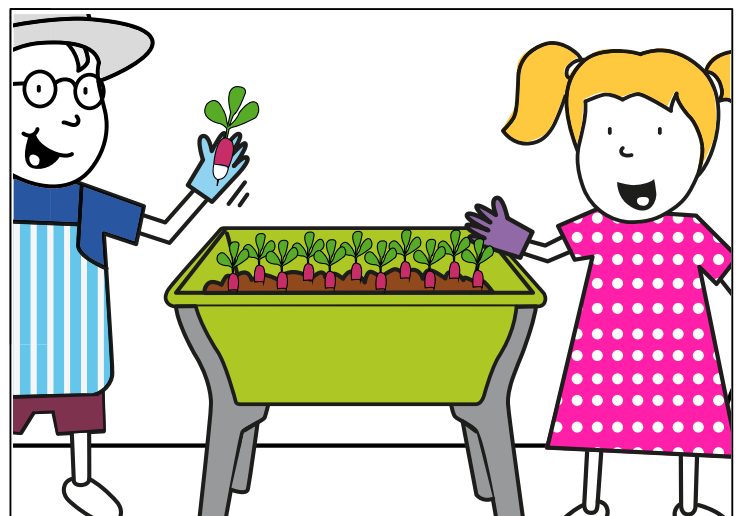
1
Il faut d'abord semer les graines en lignes à 2 cm de profondeur. Tu peux en planter un peu chaque semaine pour en récolter plus longtemps.



2
Tasser la terre par dessus puis arroser une première fois. Les radis ont besoin d'eau régulièrement pour ne pas devenir piquants !



3
Après la germination, il faut éliminer des plants en laissant 5cm entre chaque. Sinon les racines ne peuvent pas grossir.



Arroser tous les jours. Et à partir de 18 jours la récolte peut commencer ! Tu peux les garder une semaine au réfrigérateur.

Retrouve toutes les fiches conseils sur www.espacepotager.fr !